

## LA NATURE MORTE À PARTIR DE 11 ANS

*par Martine Beluet, dessin couleur*

**Matériel :** feuille de dessin format A4 ou plus, crayons de couleur ou pastels gras ou gouache ou peinture acrylique.

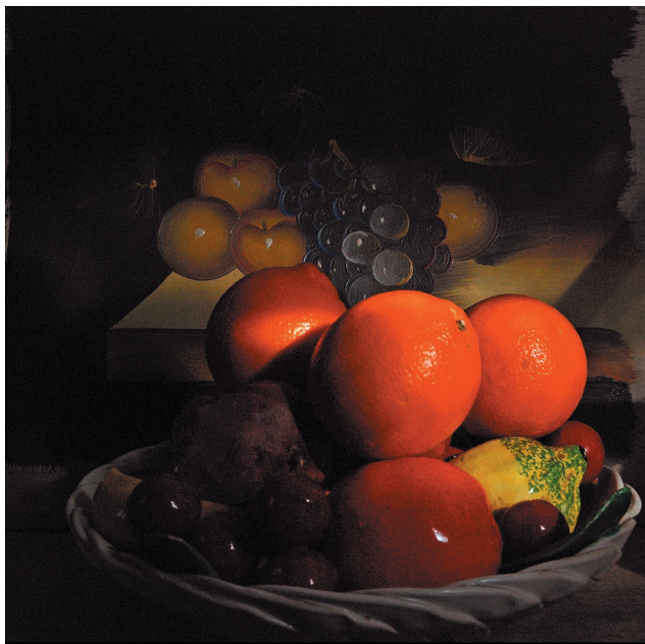
▶ La nature morte n'est pas une nature en danger mais plutôt un genre dans l'histoire de l'art et dans la peinture en particulier. Elle s'attache à faire d'un sujet immobile et inanimé comme des fruits, des objets, le sujet essentiel du tableau. Tu as déjà dû voir ce genre de peinture dans les musées.

Déniche dans la cuisine un saladier contenant des fruits ou des légumes et avec ce que tu as à ta disposition parmi ce qui est proposé dans la liste de matériel, essaie d'en faire la représentation en tenant compte du format de ta feuille.

Attache-toi à rendre les différentes nuances de couleurs proposées ainsi que les proportions des divers éléments que tu représentes. Tu peux corser la chose en dirigeant une lumière sur ton sujet et ainsi nous en proposer une vision et une ambiance différente.

Si tu choisis la peinture pour ta réalisation, tu peux faire un fond qui mettra en valeur ta composition.

L'avantage pour toi c'est que la nature morte est un modèle très sage... elle ne bouge jamais...



© Martine Beluet